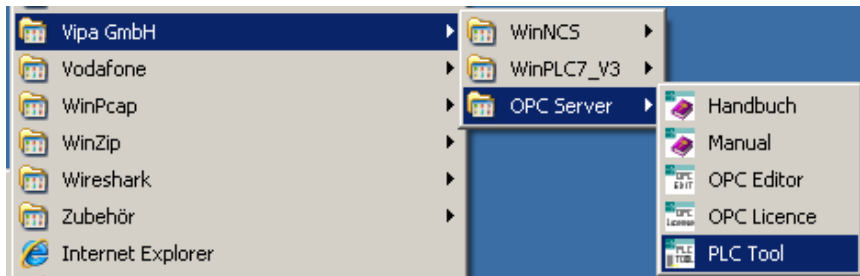


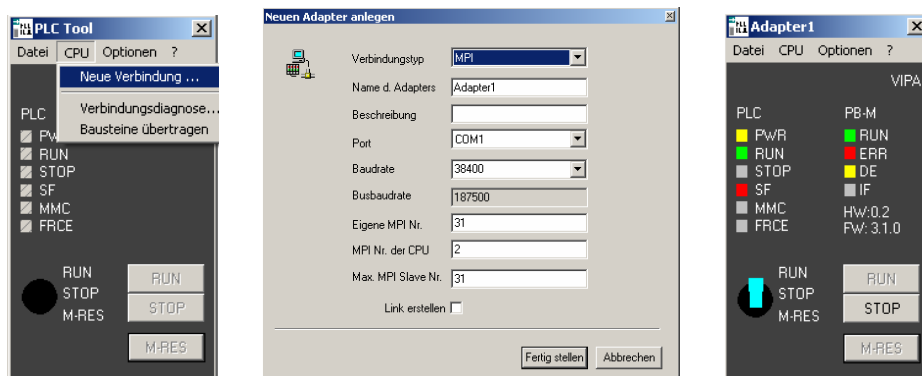
How to do

OPC-Server mit MPI und ISO over TCP/IP Kommunikation

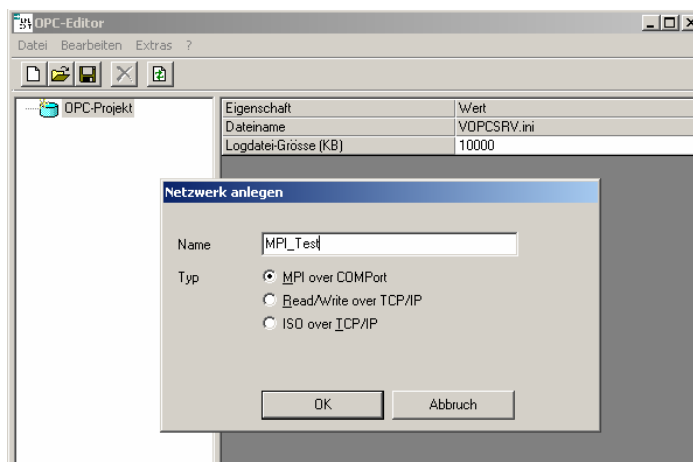
1. Verbinden Sie Ihren PC mit einem Adapterkabel RS232-MPI mit der SPS-Steuerung.
2. Alle benötigten Programme befinden sich im Startmenü unter:
Start=>Programme=>VIPA_GmbH=>OPC_Server



3. Starten Sie das Programm PLC-Tool um die Verbindung zur SPS zu prüfen. Wählen Sie im Menü „CPU“ => „Neue Verbindung“. Legen Sie einen neuen Adapter an mit Verbindungstyp MPI, ihren COM-Port, Baudrate 38400, MPI-Adresse Ihrer CPU. Nachdem Sie „Fertigstellen“ klicken, wird das Tool mit der SPS verbunden. Als Voraussetzung für die weiteren Schritte muß der Verbindungsaufbau funktionieren.

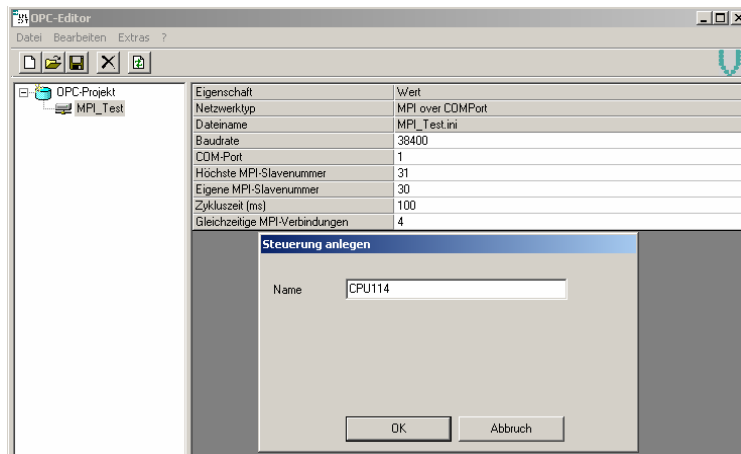


4. Beenden Sie das PLC-Tool wieder und starten Sie den OPC-Editor.
5. Legen Sie mit „Datei“ => „Projekt Neu“ ein neues Projekt an. Fügen Sie mit „Bearbeiten“ => „Netzwerk hinzufügen“ ein MPI-Netz ein.

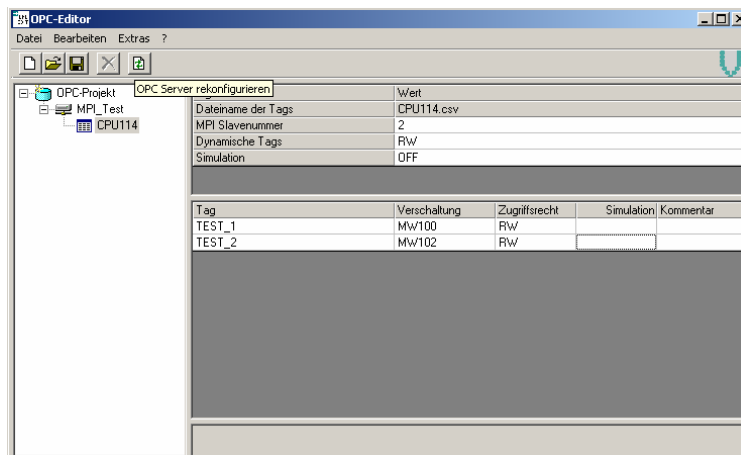


How to do

- Markieren Sie mit der Maus das MPI-Netz und bearbeiten Sie die MPI-Parameter in der Tabelle rechts (siehe unten). Fügen Sie mit „Bearbeiten“ => „Steuerung hinzufügen“ eine neue Steuerung hinzu.



- Tragen Sie Ihre Tags und die Verschaltungen zur SPS in die Tabelle der Steuerung ein. (siehe unten)

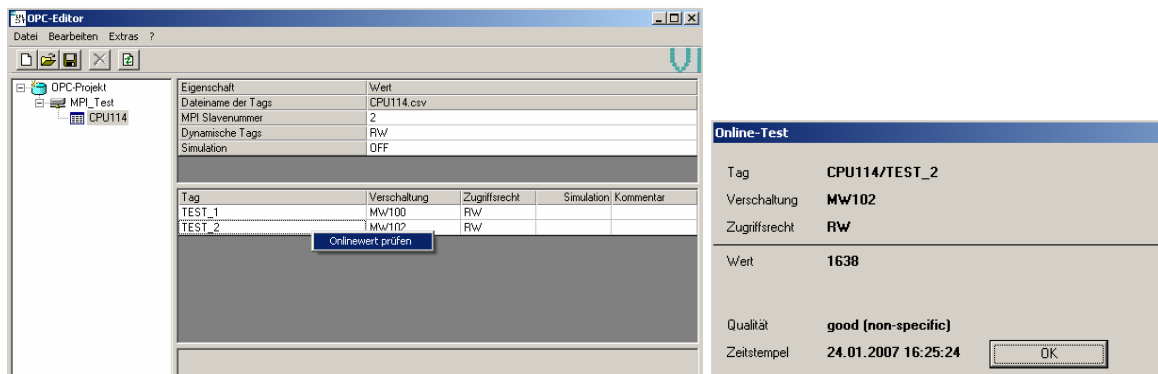


- Wichtig: Speichern Sie Ihr Projekt im VIPA-Installationsverzeichnis:

C:\Programme\VIPA GmbH\OPC Server\ini\

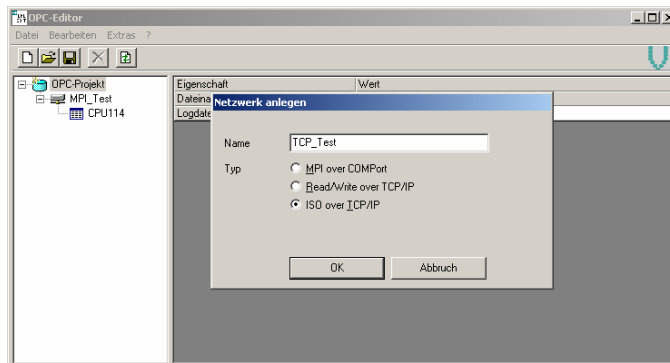
- Starten Sie mit „Extras“ => „OPC Server rekonfigurieren“ den OPC-Server neu.

- Mit „Onlinewert prüfen“ bei Rechtsklick auf einen Tag, können Sie den aktuellen Wert direkt aus der SPS auslesen (siehe Bilder unten)

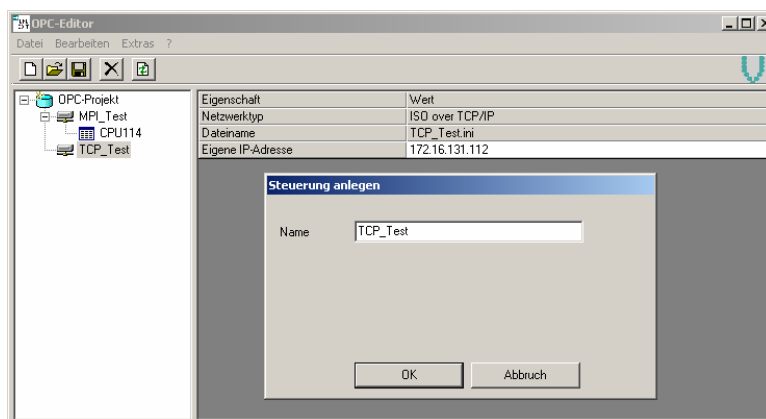


How to do

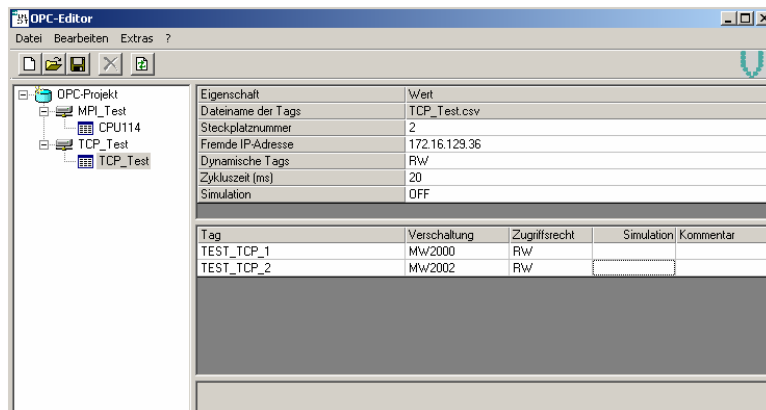
11. Vernetzen Sie Ihren PC via Ethernet mit der SPS-Steuerung. Fügen Sie mit „Bearbeiten“ => „Netzwerk hinzufügen“ ein ISO over TCP/IP Netz ein.



12. Markieren Sie mit der Maus das TCP-Netz und tragen Sie Ihre IP-Adresse in der Tabelle rechts ein (siehe unten). Fügen Sie mit „Bearbeiten“ => „Steuerung hinzufügen“ eine neue Steuerung hinzu.



13. Markieren Sie die neue Steuerung und tragen Sie IP-Adresse der Steuerung und Ihre Tags und Verschaltungen zur SPS in die Tabelle der Steuerung ein. (siehe unten)



14. Speichern Sie Ihr Projekt.

15. Starten Sie mit „Extras“ => „OPC Server rekonfigurieren“ den OPC-Server neu.

16. Mit „Onlinewert prüfen“ bei Rechtsklick auf einen Tag, können Sie den aktuellen Wert direkt aus der SPS auslesen.

