
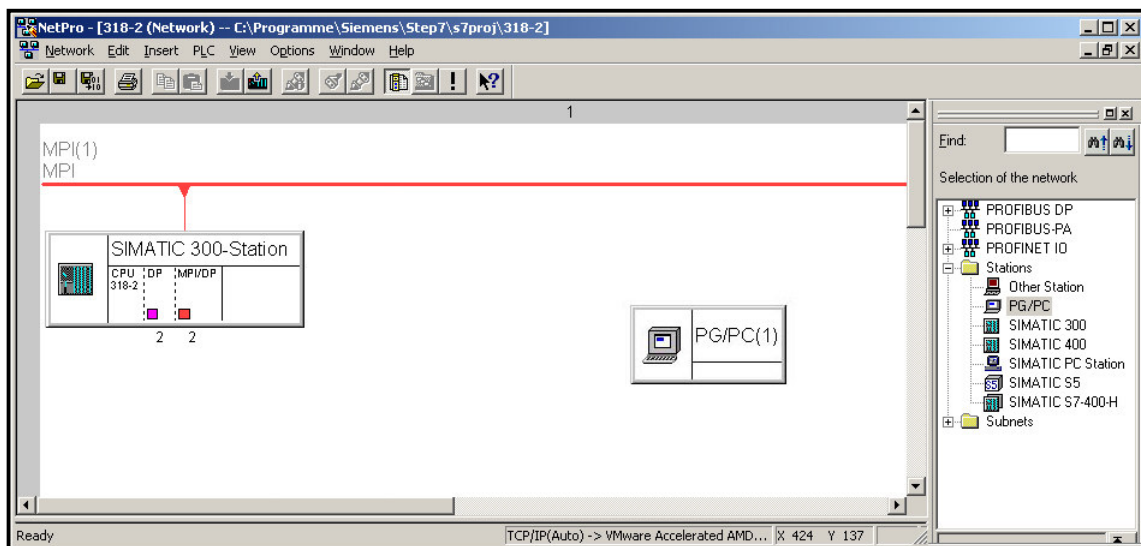


How to do

Onderwerp : VIPA TM-E module integreren in Simatic Manager
Datum : 16-04-2009

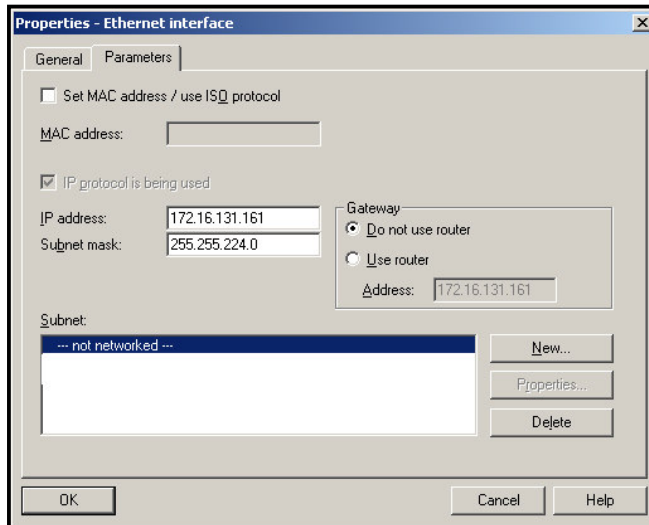
Dit document behandelt de integratie van de TM-E module in Simatic Manager. Een hardwareconfiguratie van de CPU moet al wel gemaakt zijn.

- Start NetPro. 
- Voeg nu een station "PG/PC" toe.

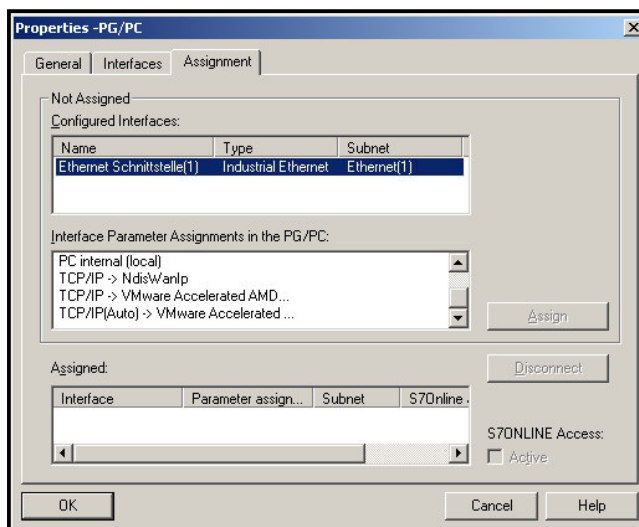


Open de eigenschappen van het PG/PC station.

- Open hierin het tabblad "interfaces" en klik vervolgens op NEW.
- Selecteer het type "Industrial Ethernet" en klik vervolgens op OK.
- Deactiveer "Set MAC address"
- Vul vervolgens een "IP address" en "Subnet mask" in bij de IP address parameters die van tevoren al zijn ingesteld in de PC.



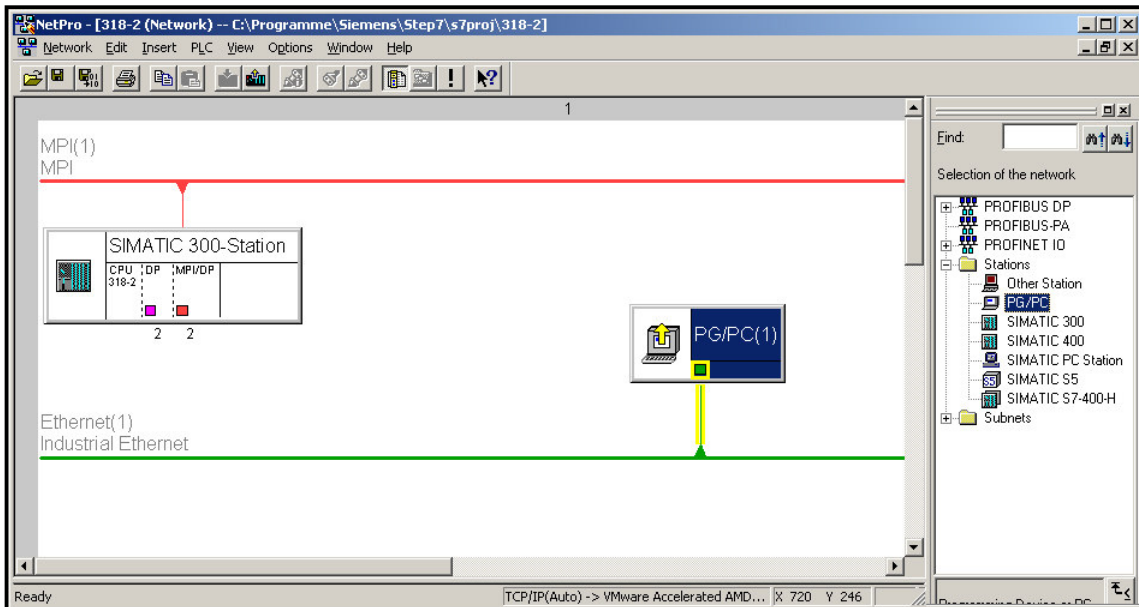
- Om een nieuw subnet te maken klik op NEW.
- Bevestig de ingestelde eigenschappen met OK.
- Selecteer vervolgens de subnet (mits dit nog niet automatisch gebeurd is) en klik op OK. Nu ben je weer terug in het eigenschappenscherm.
- Open nu het tabblad "Assignment".
- Selecteer bij "Configured Interface" de juiste Ethernet interface en selecteer bij "Interface parameter assignments in the PG/PC" the parameter welke begint met "TCP/IP (Auto) ->.." en correspondeert met de juiste netwerkkaart.
- Klik vervolgens op "Assign".



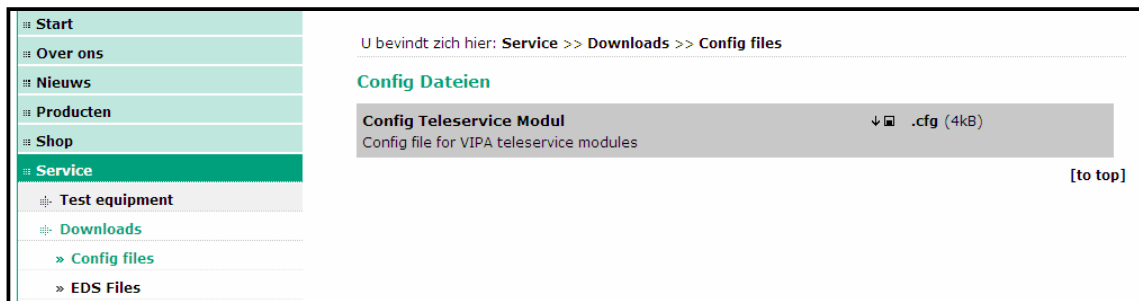
- Selecteer bij "Assigned" de verbinding en activeer dan "S7ONLINE Access".

- Negeer de waarschuwing die volgt en sluit daarna de eigenschappen via OK.

NetPro ziet er dan als volgt uit:



Om de TM-E module te integreren is het belangrijk om eerst het station file te downloaden van www.vipa.nl > Service > Downloads > Config files.



- Start in NetPro import via Edit > Import.
- Activeer de parameter "Export file of a station".
- Zoek de nu config file TM-E.cfg en klik vervolgens op OK. Mogelijke waarschuwingen kunnen genegeerd worden.
- Open de eigenschappen van het communicatie component "IE General" van het station "TM-E".
- Kies bij "Interface" voor eigenschappen. Het scherm voor de IP adres data instellingen wordt geopend.

Afhankelijk van de manier van verbinden met de TM-E en een CPU zijn er 2 opties mogelijk:

Verbinden via Ethernet

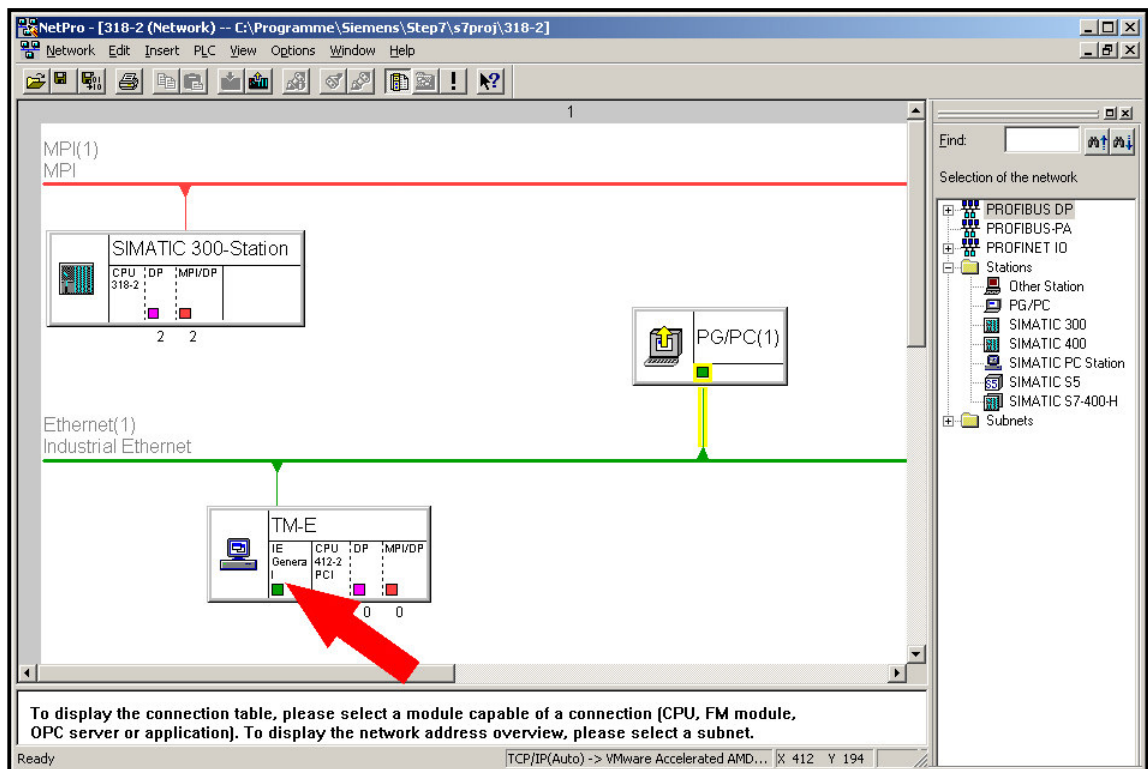
Vul dan hier bij de eigenschappen de IP adres parameters van de TM-E module in die bekeken kunnen worden met de software tool "eBuddy".

Verbinden via een PPP verbinding

Als er via een PPP verbinding verbonden wordt met de TM-E module dan moeten de volgende IP-parameters ingevuld worden:

IP adres	:	202.0.0.240
Subnet mask	:	255.255.255.0

NetPro ziet er dan als volgt uit:



Open de eigenschappen van de communicatie interface "MPI/DP" van de TM-E. Vul hierin het MPI adres welke ook via de website van de TM-E is ingesteld. Standaard staat die op 0.

- Selecteer in NetPro de CPU en download vervolgens de configuratie naar deze CPU.

Nu is de CPU gereed om via deze verbinding verbonden te worden met Simatic Manager.