

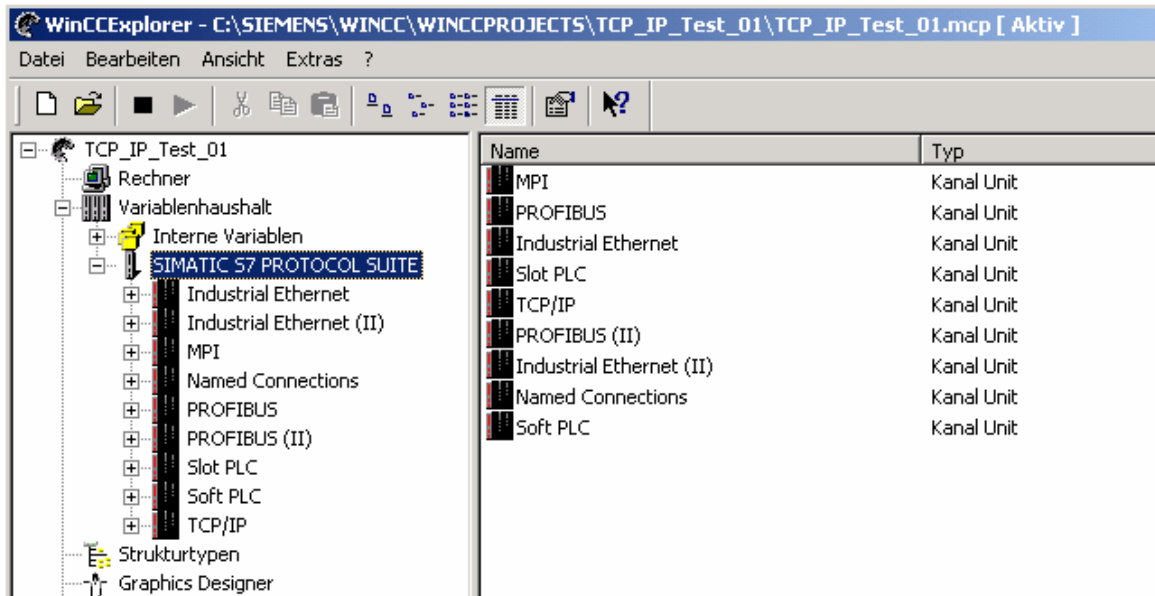
How to do

WinCC V5.1, bzw. V6.0 mit TCP/IP

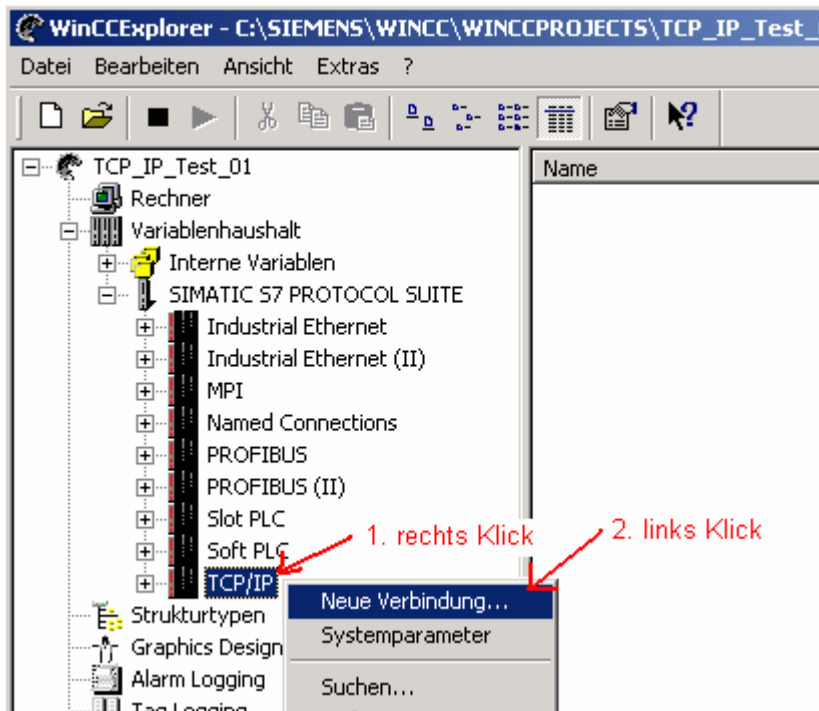
WinCC V5.1 und V6.0, Sp3 ist läuft mit unseren Speed7 CPUs über den PG/OP Port (TCP/IP) und auch über den CP343S. Sie benötigen zusätzlich SIMATIC Softnet von Siemens.

Die Projektierung ist wie folgt vorzunehmen:

1. In der HW-Konfiguration der Speed7 ist ein CP343-1EX11 zu parametrieren.
IP und Netmask einstellen und auf vernetzt stellen.

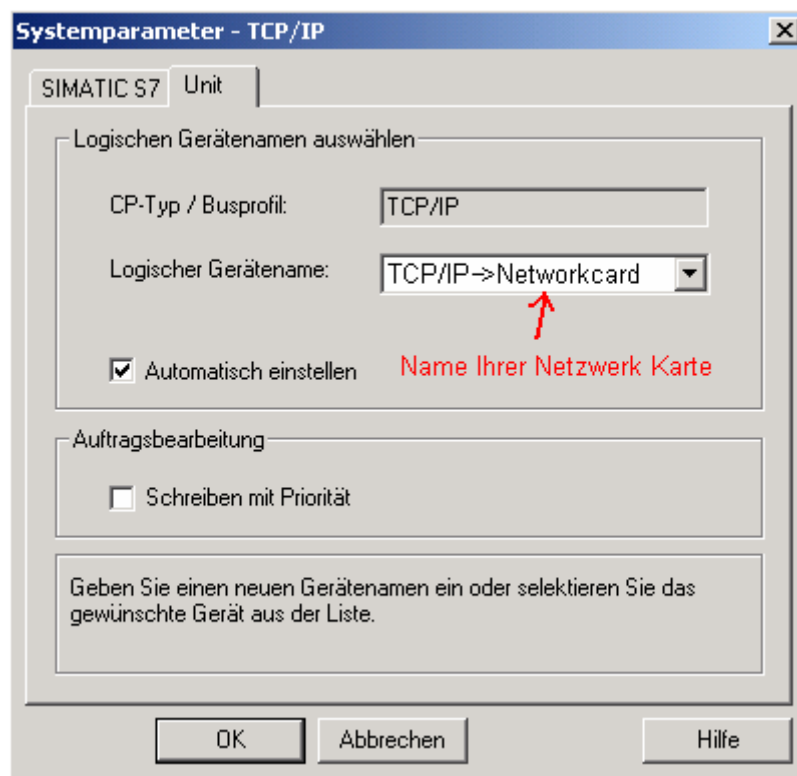


2. In WinCC die SIMATIC S7 PRTOKOLL SUIT einfügen

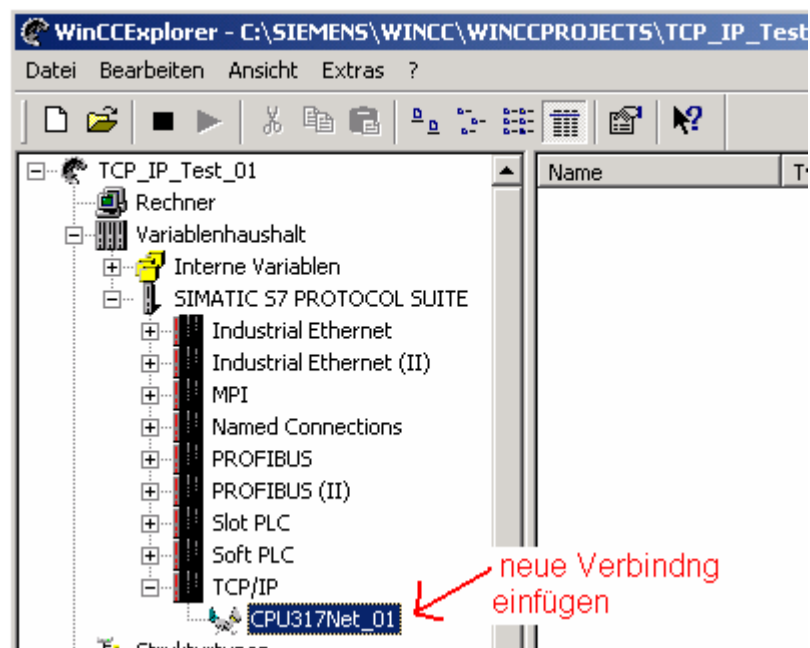


3. Rechtsklick auf den TCP/IP Treiber, Linksklick auf Systemparameter

How to do

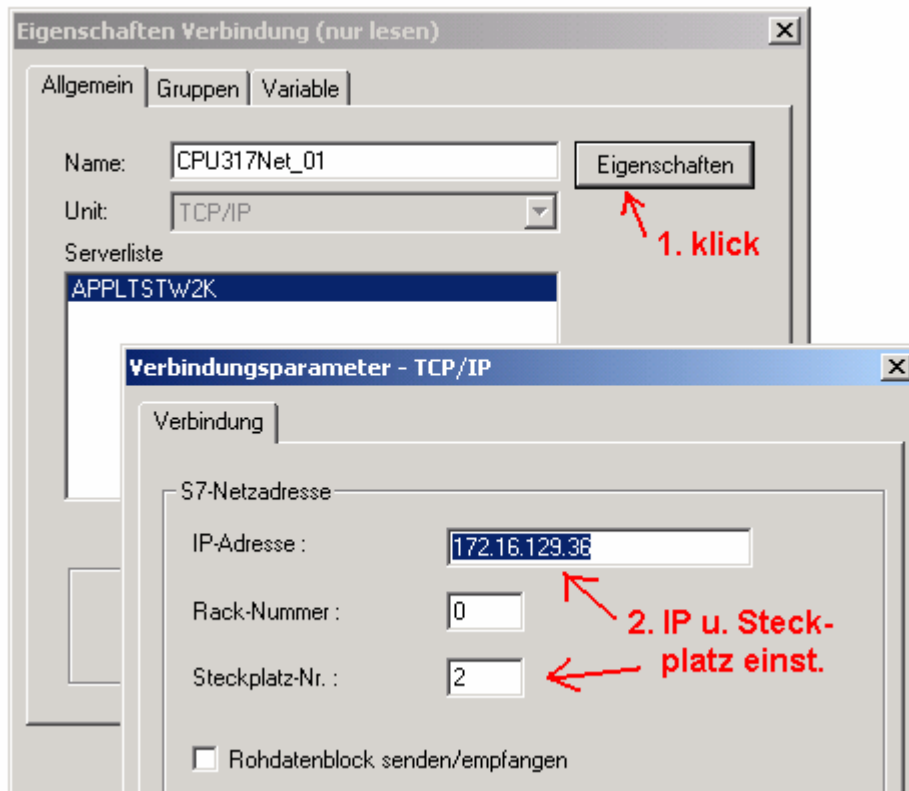


4. Bei Unit, Logischer Geräteiname, den Treiber TCP/IP -> ..., hier Ihre Networkkarte auswählen.

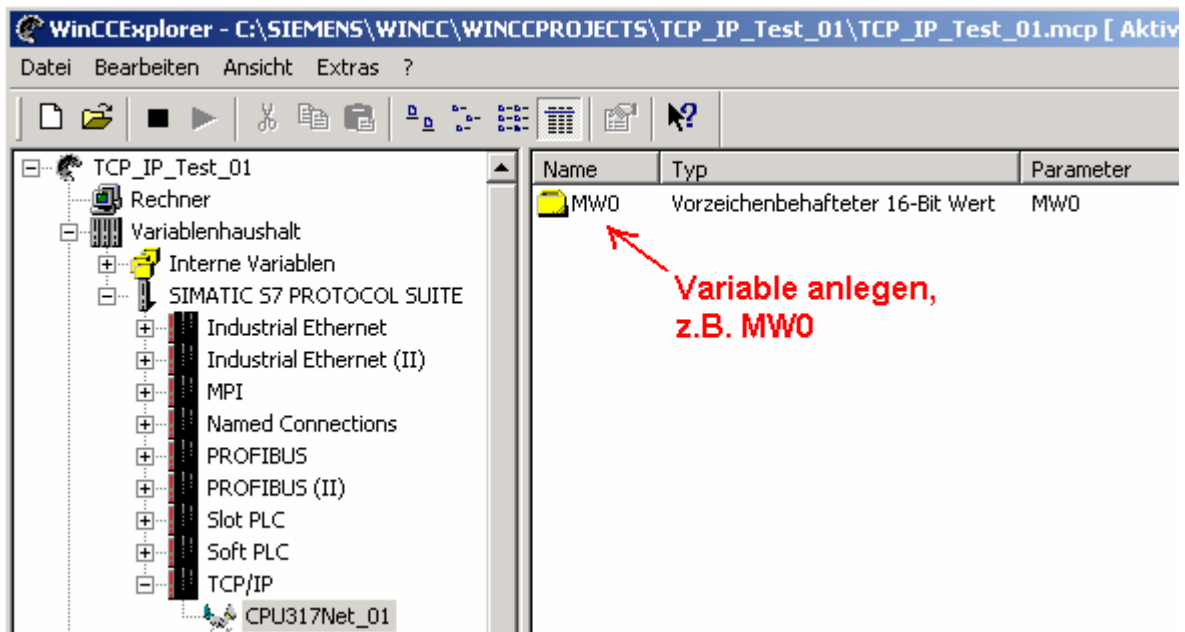


5. Verbindung einfügen

How to do



6. In den Eigenschaften der Verbindung, die IP und die Steckplatznummer der CPU setzen.



7. Variable einfügen, z.B. MW0, Bilder anlegen, WinCC starten und alles muß perfekt laufen.