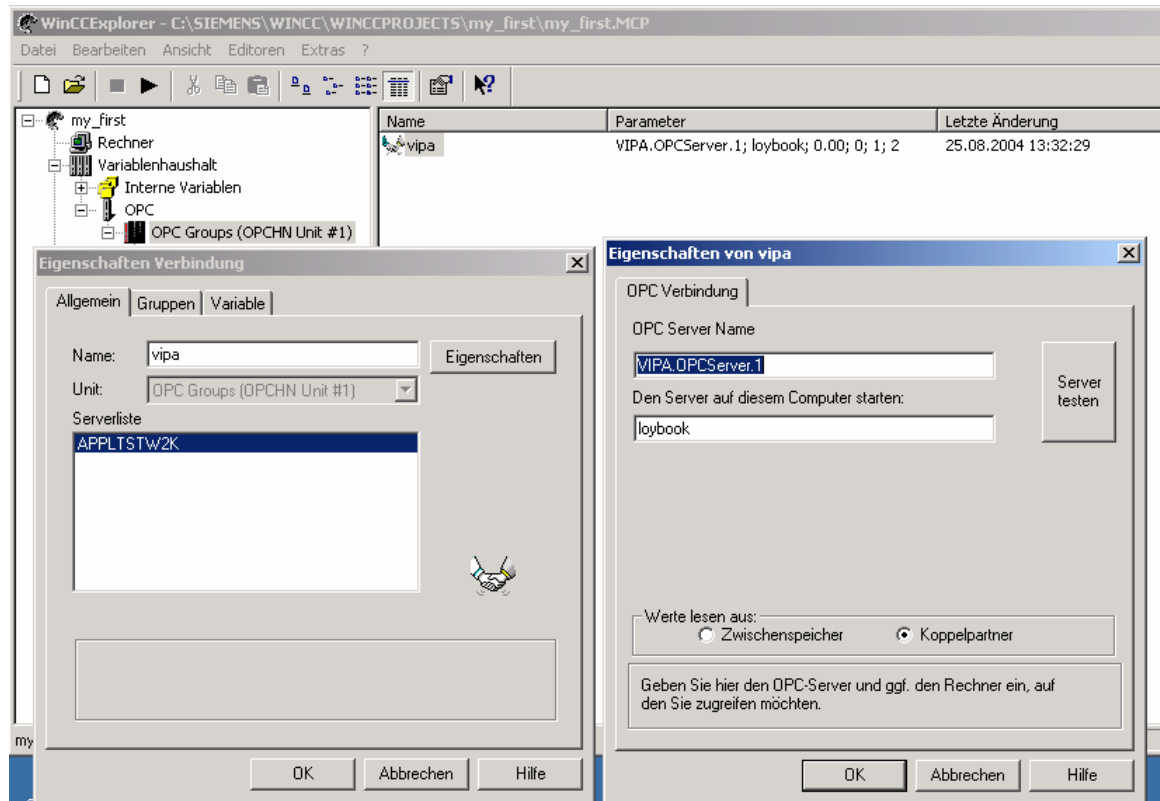


How to do

WinCC V5.x mit VIPA OPC-Server

1. Treiber OPC Group hinzufügen
2. Verbindung einfügen
3. Eigenschaften von Verbindung anklicken
4. Name des OPC Servers angeben, z.B. VIPA.OPC.Server1 und evtl. remote Rechnername angeben, z.B. loybook



How to do

5. Variable anlegen
6. Wählen klicken
7. Itemname angeben, wie folgt: SPSName/Verschaltungsname
z.B. speed7/MW0
8. Access-Pfad bleibt leer.

