

How to do

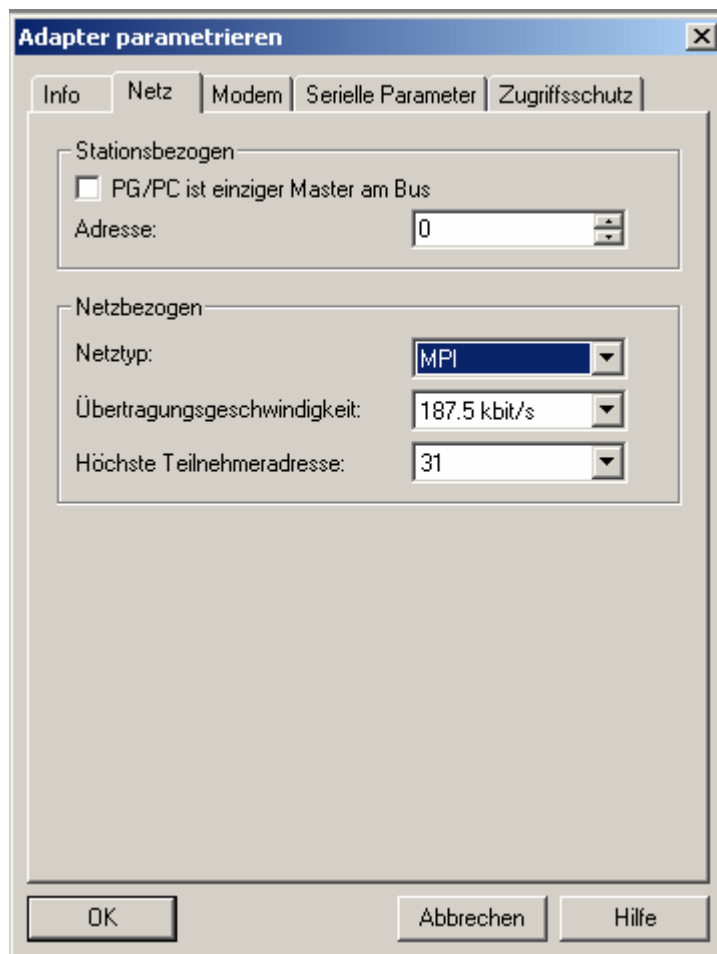
Teleservice TSA-II Modem von Siemens an VIPA 100V, 200V, 300V

Das Teleservice TSA-II Modem von Siemens wird aktuell von den CPUs 100V, 200V, 300V nicht unterstützt. Stand: 12.12.2006, Firmware: V3.87

Ursache: Diese CPUs unterstützen das MPI auto Protokoll nicht.

Abhilfe: MPI-Einstellungen des TSA-II Modems auf MPI 187,5kB umstellen.

Sie können den Adapter umstellen, indem Sie in der teleservice Software auf Extras, Adapter Parametrieren klicken. Nun erscheint folgender Dialog:



Dort wählen Sie Netztyp MPI, 187,5 kbit/s.